

1

### ¿Qué ha pasado en las cuencas de los ríos Cauca y San Jorge?



**27 de agosto/2021:** rompimiento del dique marginal del río Cauca en Caregato (San Jacinto del Cauca).

**Febrero - agosto/2022:** afectación en las obras de cierre de Caregato por creciente del río Cauca, situación que mantiene activo el ingreso de agua hacia La Mojana.

2

### ¿Qué ha pasado recientemente (28 al 29 de septiembre)?



**Lluvias** en amplios sectores de La Mojana durante las primeras horas de la mañana, del resto prevaleció cielo parcialmente nublado sin lluvias, y en las subzonas hidrográficas.



**Predominio de niveles estables** en: *i)* el río Cauca entre Valdivia y Pinillos, *ii)* el Bajo Magdalena y *iii)* el Bajo San Jorge, incluyendo el sistema cenagoso.



### Reporte comunitario



**Inundaciones por ingreso del río Cauca** en áreas de drenaje de: *i)* caño San Matías: desde Los Arrastres (Guaranda) hasta Parcelas de Santa Fe (San Benito Abad); *ii)* caño Rabón: desde Gavaldá (Guaranda) hasta La Plaza (San Benito Abad) y *iii)* caño Viloria: desde Cecilia (Ayapel) hasta Cuiva (San Benito Abad).

**Inundaciones por muy altos niveles**, en: *i)* corredor del río San Jorge desde Ayapel hasta Magangué *ii)* corredor de los caños Mojana, Pancegüita y sistema cenagoso asociado en los municipios de Sucre y Majagual; y *iii)* zona del Bajo del Magdalena entre El Banco y Plato.

3

### ¿Qué esperamos (29 al 30 de septiembre)?



**Lluvias** en amplios sectores de La Mojana, y en todas las subcuencas que aportan agua a la región.

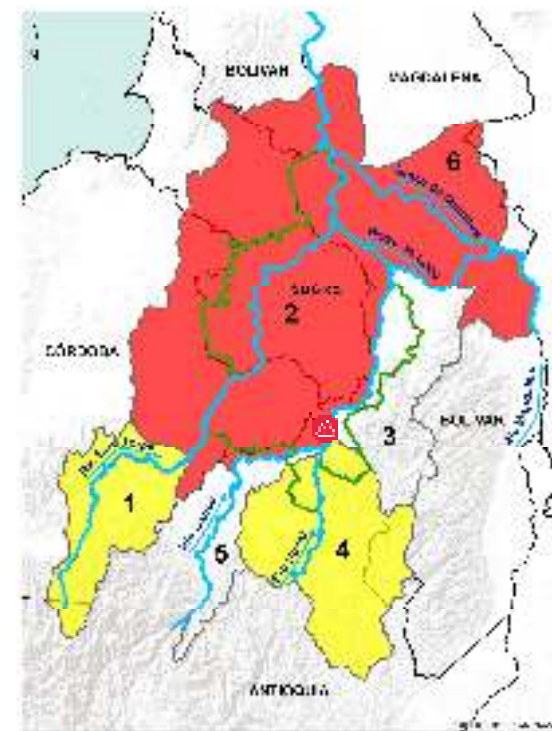


**Descenso** en: *i)* el río Cauca entre Valdivia y Pinillos, *ii)* el Bajo Nechí en su recorrido por Nechí y *iii)* río San Jorge en el tramo Montelíbano-Ayapel.



### Recomendaciones

Atención a la probabilidad de crecientes en las cuencas del Alto San Jorge y Bajo Nechí por pronóstico de lluvias, con especial atención a sus aportantes en la noche y madrugada.



**PARA TOMAR ACCIÓN:** 2) Bajo San Jorge y 6) Bajo Magdalena entre El Banco y Plato. Alerta puntual en el sector Caregato.



**PARA INFORMARSE:** 1) Alto San Jorge, y 4) Bajo Nechí

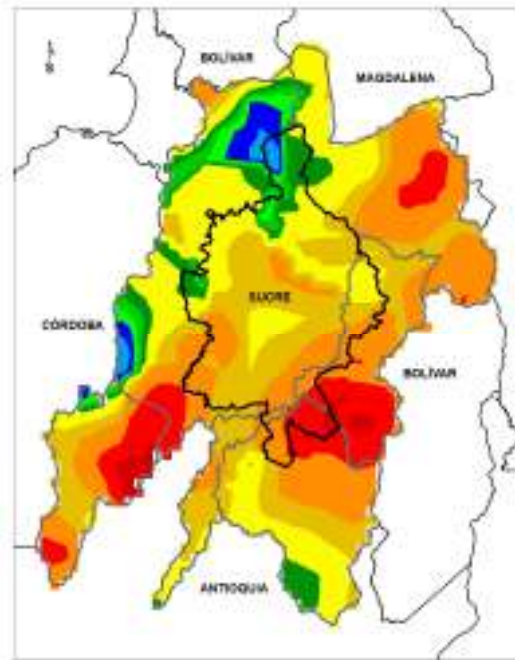
### III. Condiciones hidrológicas actuales en el río Cauca (tramo Nechí-Pinillos)



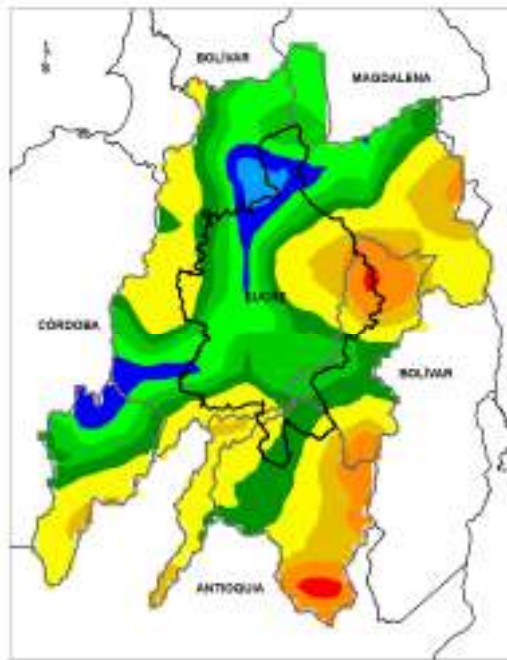
PUNTOS DE INTERÉS RÍO CAUCA (TRAMO NECHÍ-MAGANGUÉ)	ALERTAS HIDROLÓGICAS	CONDICIONES HIDROLÓGICAS	ZONAS DE EMERGENCIA
Estación hidrológica IDEAM Población Rompedero Confluencia	Para tomar acción Para prepararse Para informarse Sin alerta	Niveles en ascenso Niveles en descenso Niveles estables Tránsito de creciente	Inundación por desbordamiento Inundación por rompimiento margen derecha Inundación por rompimiento margen izquierda (Mojana)

#### IV. Pronóstico meteorológico para La Mojana con atención en la zona del Bajo Cauca

### PRONÓSTICO PARA EL 27 Y 28 DE AGOSTO

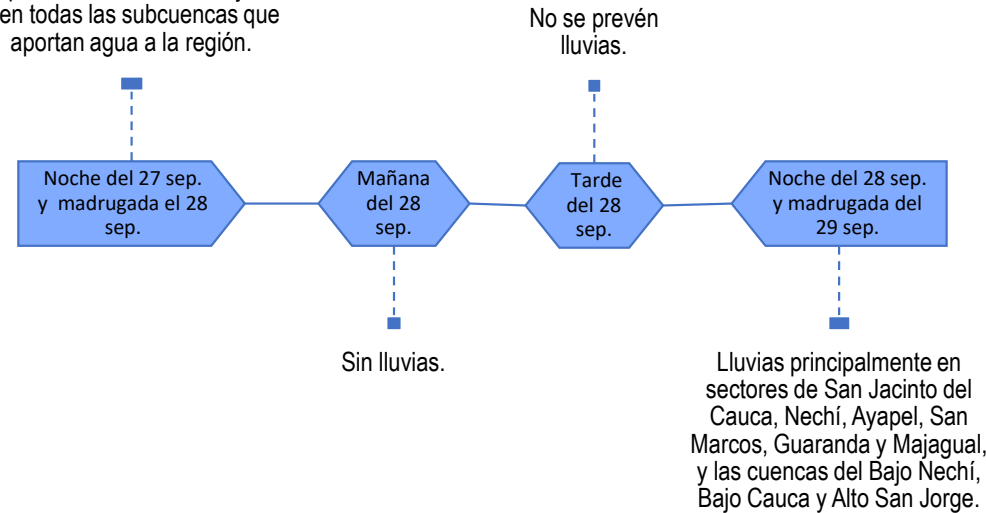


ACUMULADO DEL 27 AL 28 DE SEPTIEMBRE



ACUMULADO DEL 28 AL 29 DE SEPTIEMBRE

Probabilidad de lluvias en amplios sectores de La Mojana, y en todas las subcuencas que aportan agua a la región.



**Equipo de trabajo Centro regional de Pronóstico  
y Alertas Tempranas de LA MOJANA**

Elaborado por:  
**NATALIA MUÑOZ**, Hidróloga  
**RAFAEL MUNDARAY**, Meteorólogo

[www.corpomojana.gov.co](http://www.corpomojana.gov.co)

**Correo Electrónico:**  
[corpomojana@corpomojana.gov.co](mailto:corpomojana@corpomojana.gov.co)  
Cra. 21 # 21 A – 44 San Marcos - Sucre  
Teléfono: (+575) 295 5347

**YOLANDA GONZALEZ HERNÁNDEZ**,  
Directora General IDEAM.  
**MARTHA CECILIA CADENA**,  
Jefe Oficina del Servicio de Pronósticos y Alertas  
[www.ideam.gov.co](http://www.ideam.gov.co)

**Correos electrónicos:**  
[servicio@ideam.gov.co](mailto:servicio@ideam.gov.co),  
[alertas@ideam.gov.co](mailto:alertas@ideam.gov.co)

Calle 25 d # 96b - 70, piso 3. Bogotá, D.C.  
Teléfono: 307 5625 ext. 1334 - 1336.

**LILIANA QUIROZ**, Directora General de la Corporación para el Desarrollo Sostenible de La Mojana y el San Jorge-CORPOMOJANA.

**RAQUEL GARAVITO**, Gerente del Fondo Adaptación

**JIMENA PUYANA**, Gerente Nacional de Desarrollo Sostenible del PNUD



En alianza con:

